



FITXA TÈCNICA

Espectacle de sala

Tots els públics

Durada: 1 h

Muntatge: inici 1 dia abans de la funció (previsió aproximada: muntatge 14h / desmuntatge 2h)

La companyia:

- equip artístic: 5 persones
- equip tècnic: 3 persones (tècnic de llums , so i rigging)

Espectacle creat en versió **bifrontal** (escenari al mig de l'espai, i públic als 2 costats)

També tenim versió **frontal**, us demanem que ens envieu la fitxa tècnica i plànols de l'espai per fer les adaptacions.

Espai escènic versió bifrontal

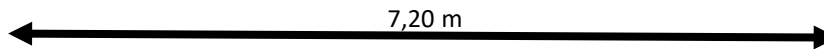
o Espai escènic: 9,50 x 7,20

o (passadís seguretat 12m, vegeu croquis)

o Alçada mínima: 6 m

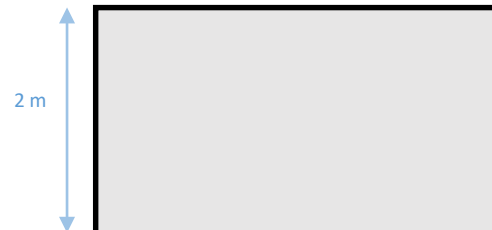
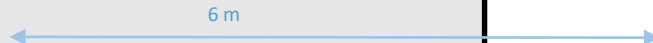
o Terra: sense inclinació, superfície llisa, dura i horitzontal, preferentment de fusta

En el cas que no es puguin penjar 2 estructures de truss diferents penjarem el trapezi del tram principal (i centrarem el truss a l'escenari)



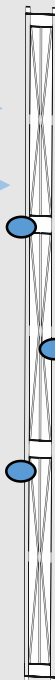
PLANTA ATENEU

ESCENARI
Linolium blanc



Públic

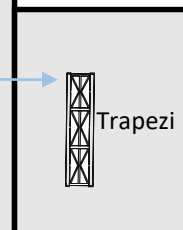
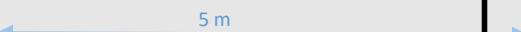
2,2 m
Corda
volant



Capilo



Corda



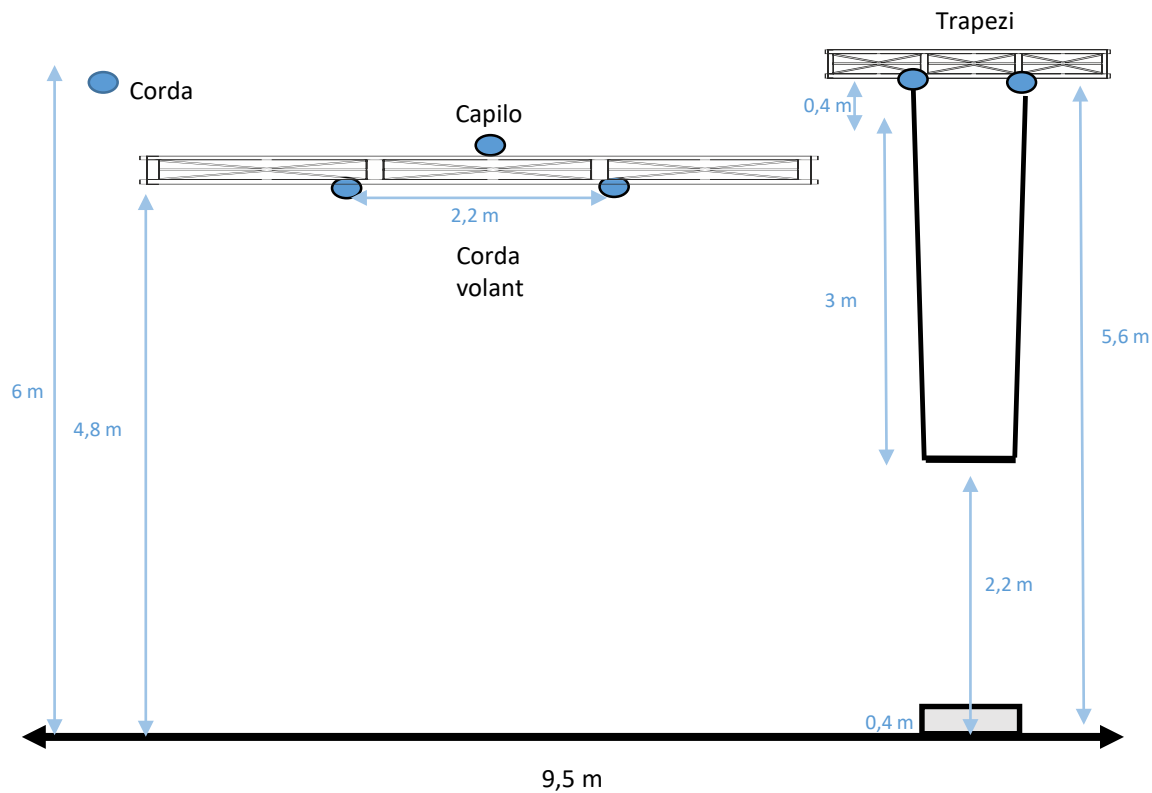
Trapezi



9,5 m

Públic

ALÇAT ATENEU







Escenografia

- Material que porta la companyia
 - Linolium blanc de 7,20 x 9,50
 - Gespa artificial
 - Escenografia i atrezzo divers (taula, cadires, armaris, tv ...)
 - Trams de truss per penjar els elements aeris (corda volant, corda llisa, polispast, trapezi fix)
 - Eslingues, cables i tensors per penjar i ancorar els trams de truss

Rigging / Aparells de circ

- Material que porta la companyia
 - Trams de truss per penjar els elements aeris (corda volant, corda llisa, polispast, trapezi fix)
 - Eslingues, cables i tensors per penjar i ancorar els trams de truss
 - Aparells de circ, cordes i material de rigging
- Què demanem al teatre
 - Accés a pinta
 - 4 punts de 1.000 kg CMU a pinta
 - 8 punts de 500 kg CMU a parets o ponts laterals
 - 1 punt a terra 500 kg CMU per polispast

Maquinaria i càmera negra

- Depenent de l'espai, possibilitat de posar algun corpori o cameta per entrades i sortides d'artistes

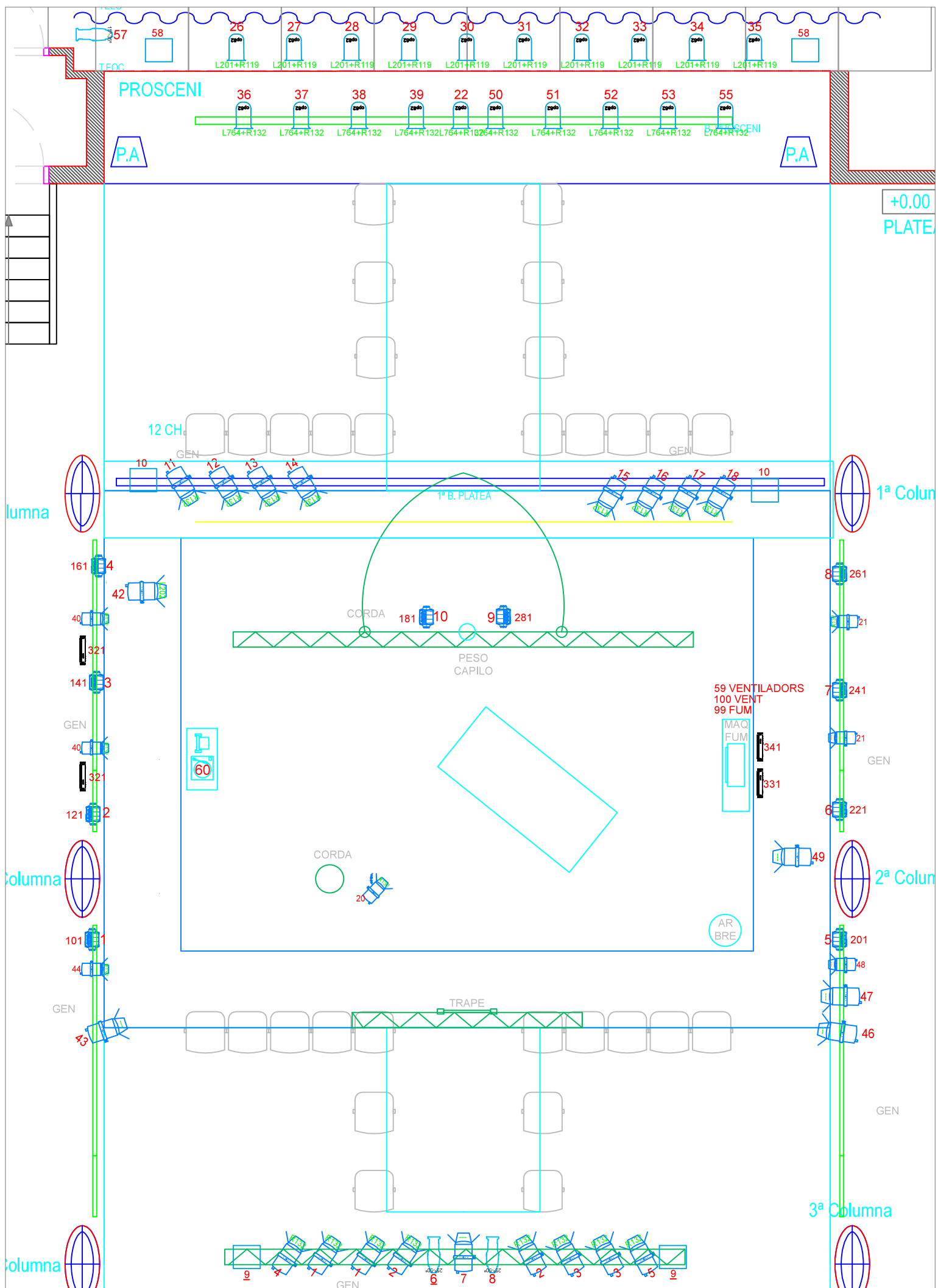
So

- Material que porta la companyia:
 - 1 Micro inalàmbic (dins telèfon atrezzo)
 - 1 micro shure sm 58 amb cable que va a l'escenari
 - Ordinador i tarjeta de so
- Material que demanem al teatre:
 - Equip de so dimensionat a les característiques de la sala
 - Taula de so amb mínim 16 entrades i 4 sortides
 - 2 monitors (un a cada banda de l'escenari)
 - 2 micròfons inalàmbrics de diadema o lavalier (per ficar dins de l'escenografia)
 - 2 micròfons d'ambient (tipus akg 391 o similar)

Il·luminació

Adjuntem plànol genèric de llums que correspon al muntatge al Ateneu Popular 9 Barris.
Fem adaptacions a l'espai d'actuació.

- Material que porta la companyia:
 - 1 Martin RUSH PAR ZOOM 2
 - Filtres
- Material que demanem al teatre:
 - Focus implantació show
 - Dimmers necessaris i focus leds mòbils wash (preferiblement Martin Rush MH6)
 - Mangueres per arribar a dimmer
 - Cablejat per llums
 - Dmx a taula + dmx a escenari per màquina de fum i Rush
 - Màquina de fum HAZER BASE PRO
 - Peana per 2 focus a terra + peu micro mitjà per Martin Rush Par Zoom 2



Muntatge, desmuntatge i assajos

El muntatge de rigging, llums, so i escenografia es farà el dia anterior a la primera funció .

Si no és possible, no dubteu en posar-vos en contacte amb nosaltres per fer les adaptacions necessàries.

Altres necessitats

- Pàrquing per 2 furgonetes
- Camerinos amb: taules, cadires, planxa, lavabos i dutxes per 8 persones
- Aigua mineral per 8 persones, durant muntatge, funció i desmuntatge

NOTA PER AL/LA RESPONSABLE TÈCNIC/A

Tenim la possibilitat d'adaptar l'espectacle a l'espai. No dubteu en posar-vos en contacte amb nosaltres

Es prega a la direcció tècnica dels teatres l'enviament del contrarider, confirmant l'existència del material necessari.

VIDEOS DE L'ESPECTACLE

Vídeo curt (1:30 min):

<https://www.youtube.com/watch?v=VsJbfilkUhY&t=5s>

Vídeo obra sencera:

<https://vimeo.com/385268467>

contrasenya: sopa

CONTACTE

ATENEU POPULAR 9 BARRIS c/.Portlligat 11-15 - 08042 Barcelona

Tel.: +34 93 353 95 16 <http://www.ateneu9b.net>

Guillem Pizarro produccio@ateneu9b.net 659 84 65 20